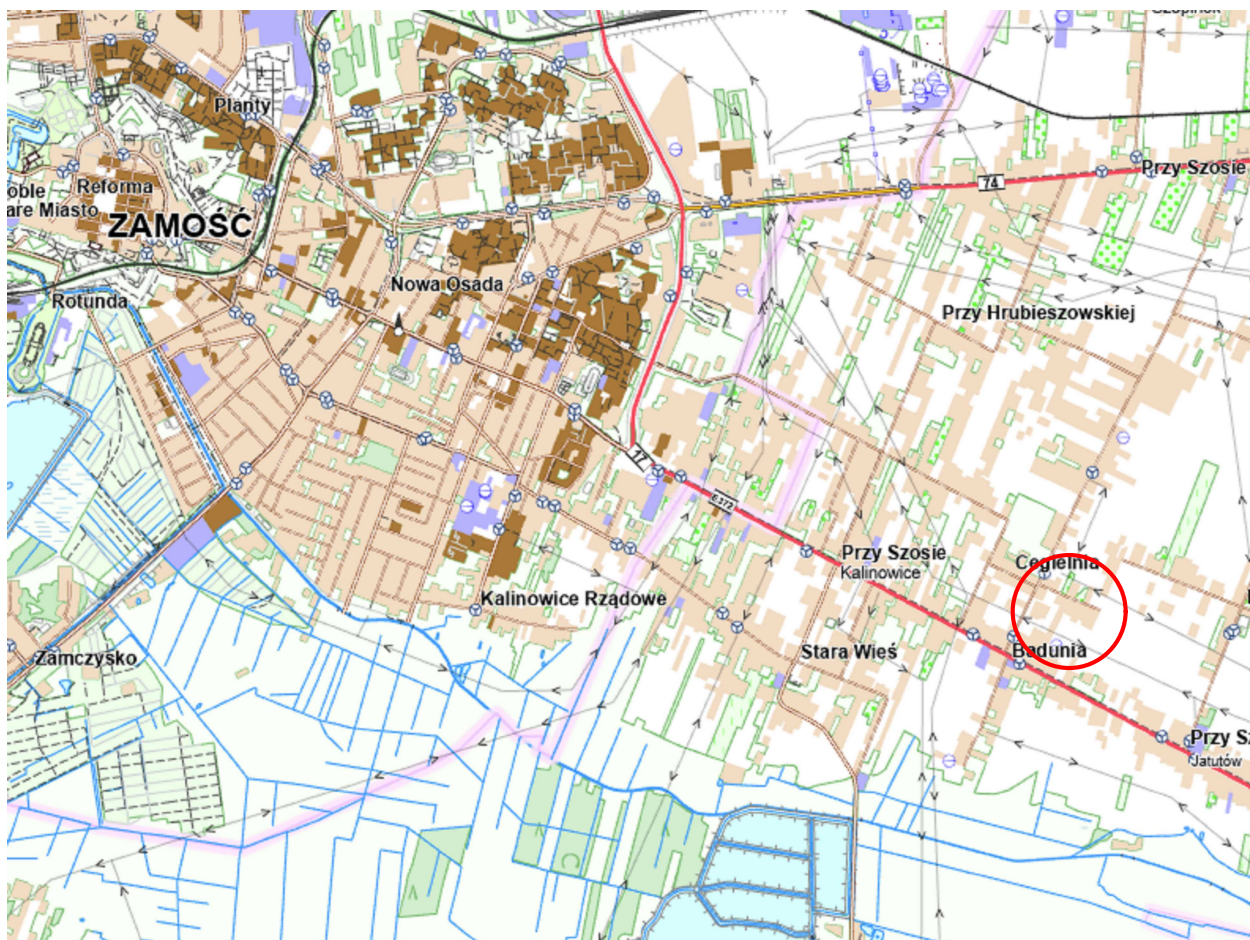


ORIENTACJA

SKALA 1:25000



PROSECO

Inwestor:

GMINA ZAMOŚĆ
UL. PEOWIAKÓW 92
22-400 ZAMOŚĆ

Adres inwestycji:

062014_2 ZAMOŚĆ
OBRĘB 0009 - KALINOWICE

Inwestycja:

BUDOWA SIECI KANALIZACJI SANITARNEJ W
DRODZE GMINNEJ DZIAŁKA NR 144/2 W M. WÓŁKA
PANIĘŃSKA

Obiekt:

SIEĆ KANALIZACJI SANITARNEJ

Faza:
PW

Branża:
SANITARNA

Skala:
1:25000

Data:
03.2026 r.

Nr rys.

1

Nazwa rysunku:

ORIENTACJA

Funkcja

Imię, nazwisko, nr uprawnień

Podpis

Projektant
br. sanitarna

mgr inż. Łukasz Machałek
LUB/0091/PWBS/16

Opracowała

mgr inż. Katarzyna Mazurek

Sprawdzający
br. sanitarna

mgr inż. Kamil Wałęga
LUB/0317/PWBS/19